



GUIDE ACCESSIBILITÉ

FOUESNANT-LES GLÉNAN

Loisirs & activités





SOMMAIRE

Le label Tourisme & handicap	3
Les logos du label	4
L'Office de tourisme	5 - 6
Notre engagement dans la marque	7 - 8
Accès transport	9 - 10
Les plages accessibles	11
Randonnées & balades	12 - 16
Activités nautiques	17 - 18
Visites & loisirs labellisés	19 - 25
Les Hébergements labellisés	26 - 29
Les restaurants labellisés	30 - 31
Culture	32 - 33
Animation et culture locale	34 - 35
Les adresses utiles	36 - 37
Les infos pratiques	38 - 42
Les numéros d'urgence	43
Nos brochures handicap	44



LA MARQUE TOURISME & HANDICAP

Tourisme & Handicap est une marque nationale du tourisme créée en 2001. Elle est attribuée aux professionnels du tourisme qui s'engagent dans une démarche qualité ciblée sur l'accessibilité aux loisirs et aux vacances pour tous.

La marque a défini des critères d'accessibilité et d'accueil pour garantir le tourisme à tous dans la plus grande autonomie possible. Elle prend en compte, notamment, l'accès facilité aux bâtiments et aux prestations de l'établissement.

Elle est également attentive à l'accueil personnalisé réservé aux touristes en termes d'attention et de bienveillance.

Elle concerne diverses structures.

Ainsi, elle est présente aussi bien au niveau des hébergements, de la restauration, des lieux de visite, des activités sportives et de loisirs, ou encore des offices de tourisme.

Un établissement labellisé, répondant à ces critères, est soumis à un contrôle régulier par des évaluateurs formés et spécialisés.

Ce document présente l'ensemble des établissements et visites possibles sur la commune de Fouesnant. Nous avons fait le choix de vous présenter les adresses labellisées en priorité.

Vous pourrez retrouver sur le site internet de l'Office de tourisme de Fouesnant sur notre rubrique accessibilité tous les partenaires accessibles. Les infos sont données sur déclaratif des propriétaires des établissements ou suite à la visite de nos services sur place.

<https://www.tourisme-fouesnant.fr/sejourner/tourisme-accessible/>



LES LOGOS DE LA MARQUE



LE PICTOGRAMME AUDITIF garantit une acoustique de qualité. Un outil d'aide à l'audition est à disposition, la mise en sécurité est assurée. Les informations sonores sont sous-titrées ou sous format écrit. Le personnel peut avoir entrepris une initiation à la Langue des Signes Françaises.



LE PICTOGRAMME MENTAL garantit la sécurité. La signalétique a été adaptée et des illustrations simples permettent un bon repérage et une compréhension du lieu. Les éléments anxiogènes sont neutralisés ou expliqués dès l'accueil.



LE PICTOGRAMME MOTEUR garantit un accès en autonomie depuis le parking jusqu'à l'issue de secours : portes larges, pentes douces et aménagées, sol non meuble et non glissant, espaces de manœuvre, passages sous lavabos, sous tables, sous comptoirs d'accueil supérieurs à 70 cm. Le prestataire apporte son aide pour toute demande spécifique.



LE PICTOGRAMME VISUEL garantit un éclairage bien maîtrisé. Les éléments méritant d'être repérés sont contrastés. Les informations et documents sont présentés en divers formats grands caractères et braille. Des aides au déplacement sont installées pour préserver la sécurité.



L'OFFICE DE TOURISME



L'Office de Tourisme de Fouesnant-les Glénan est à votre disposition et vous accueille dans des locaux rénovés, spacieux et adaptés à l'accueil des personnes en situation de handicap.

→ Où nous trouver ?

4 espace Kernvéleck
29170 FOUESNANT

→ Nous contacter ?

+ 33 (0) 2 98 51 18 87
info@tourisme-fouesnant.fr

→ Nos horaires d'ouverture :

scannez-moi





Nos services à l'accueil



INFORMATION



BILLETTERIE



BOUTIQUE



WIFI GRATUIT



Suivez-nous sur les réseaux sociaux :



<https://www.facebook.com/fouesnantlesglenan/>



<https://www.instagram.com/fouesnantlesglenan/>

informations sur notre site internet :
www.tourisme-fouesnant.fr





TOURISME ET HANDICAP

Notre engagement dans la marque

L'Office de tourisme de Fouesnant-les Glénan, a obtenu la marque Tourisme et Handicap en 2010 pour les quatre handicaps : auditif, mental, moteur et visuel. Depuis, il poursuit sa démarche en renouvelant son engagement tous les 5 ans pour les 4 handicaps.

- Plus d'infos sur la marque : www.tourisme-handicap.gouv.fr

Les équipements de l'Office de tourisme

→ Handicap mental



- Le personnel est sensibilisé et formé.
- Des pictogrammes sont associés à la documentation mise en libre-service et les documents sont classés par thème
- Un guide FALC (facile à lire et à comprendre) est à disposition du public et accessible sur le site internet (onglet Tourisme et Handicap)

→ Handicap moteur



- Le personnel est sensibilisé et formé.
- Un stationnement réservé à proximité de l'Office.
- Des portes automatiques pour accéder à l'accueil.
- Des écrans dans l'espace accueil permettent une découverte attrayante et très visuelle.
- Un comptoir adapté.
- Des classeurs avec documentation sont mis à disposition à l'accueil.
- Un espace de repos est aménagé.
- L'aménagement du hall d'accueil de l'Office de tourisme permet une circulation aisée.

→ Handicap visuel



- Un document d'information touristique en caractères agrandis est disponible à l'accueil
- Un document en braille est également disponible à l'accueil
- Une loupe est disponible à l'accueil
- Les chiens-guides sont acceptés
- Un moyen d'enregistrement de la conversation est disponible à l'accueil

L'Office de tourisme propose des balades via une application audio ainsi qu'un document en caractères agrandis de la balade dans le bois de Penfoulc labellisé Tourisme & handicap 4 handicaps.

→ Handicap auditif



- Le personnel est sensibilisé et formé.
- Mise à disposition d'un système d'aide à l'audition pour les personnes malentendantes doté d'une double fonction : boucle magnétique et amplificateur de son (à la demande).
- Une signalétique adaptée.
- Des écrans d'information adaptés.
- Des pictogrammes sont associés à la documentation mise en libre service et des documents sont classés par thème.
- Le personnel s'adapte à chaque demande, et peut indiquer des informations par écrit.





ACCÈS - TRANSPORT



Comment venir ?

→ Par avion :

Aéroport de Brest (à 1 heure)

<https://www.brest.aeroport.bzh/personnes-a-mobilite-reduite>

→ Par train :

Gare de Quimper : www.ter.sncf.com/bretagne

→ Par Bus :

Réseau BreizhGo

« **Quimper – Fouesnant** » ligne 942

Service accessible aux personnes à mobilité réduite.

ATTENTION pour les personnes en fauteuil, **RÉSERVATION**

impérative - <https://www.breizhgo.bzh/accessibilite>

Gare routière : Cars départementaux BreizhGo

contactgareroutiere@orange.fr - 02 99 300 300

→ Par la route :

Brest : 1 heure - Quimper : 20 min - Lorient : 45 min

Rennes : 2 h - Nantes : 2 h 15 - Paris : 6 h



→ Par bus :

Réseau de bus complet sur les communes du territoire du Pays Fouesnantais (**ligne 942 - Beg-Meil/Quimper**).

- Toutes les lignes disponibles sur : <https://www.breizhgo.bzh/>
- Vers les plages de Fouesnant l'été : **02 98 56 82 82**
<https://www.ete-busetcars.fr/>

→ Location de voitures ou transport/taxi PMR :

- **Location Centre E. Leclerc** : 02 98 56 12 00
- **Location Sixt** : 01 70 97 61 11
- **Alternative VTC** (transport de véhicule avec chauffeur)
06 99 14 01 54 - <https://www.alternativevtc.fr/>
- **Taxis du Pays Fouesnantais** (ambulances) : 02 98 56 11 33

<https://www.tourisme-fouesnant.fr/commerce-service/ambulances-du-pays-fouesnantais-pleuven/>

- Fouen Déplacement : 06 68 04 72 17 - www.allovtcquimper.fr

→ À pied :

Par le GR34

Le sentier de **Grande Randonnée 34** est un sentier littoral qui longe tout le Pays Fouesnantais appelé aussi "Riviera Bretonne". Il part de Bénodet pour se terminer à la Forêt-Fouesnant. Il longe quasiment l'intégralité de la côte de Cornouaille. Attention le GR34 n'est pas praticable en fauteuil. Seulement quelques portions de ce GR sont accessibles sur notre commune de Fouesnant-les Glénan.

Pour toute information : Cartes des balades accessibles disponibles à l'**Office de tourisme** sur demande.





LES PLAGES ACCESSIBLES

La ville de Fouesnant-les Glénan met à disposition des Tiralos et deux Hippocampes qui sont à emprunter auprès des postes de secours des plages de Cap-Coz et de Kerambigorn.



→ Plage de Cap-Coz : 02 98 56 19 87

L'été, un hippocampe et un tiralos sont disponibles au poste de secours sur la plage sur réservation aux heures d'ouverture.

- Deux stationnements réservés,
- Rampe d'accès,
- Plage surveillée,
- Sanitaires adaptés.

→ Plage de Kerambigorn à Beg-Meil : 02 98 94 47 13

L'été seulement, un hippocampe et un tiralos disponibles au poste de secours sur réservation aux heures d'ouverture.

- Deux stationnements réservés,
- Rampe d'accès,
- Plage surveillée,
- Tapis pour faciliter la mise à l'eau depuis le poste de secours jusqu'à la plage,
- Sanitaires adaptés.



RANDONNÉES & BALADES



Balade labellisée

→ Le sentier labellisé du Bois de Penfoulic



FR RÉPUBLIQUE FRANÇAISE

Sur la commune de Fouesnant-les Glénan, plus de 300 ha d'espaces naturels protégés appartiennent au Conservatoire du Littoral et sont gérés par la Communauté de Communes du Pays Fouesnantais.

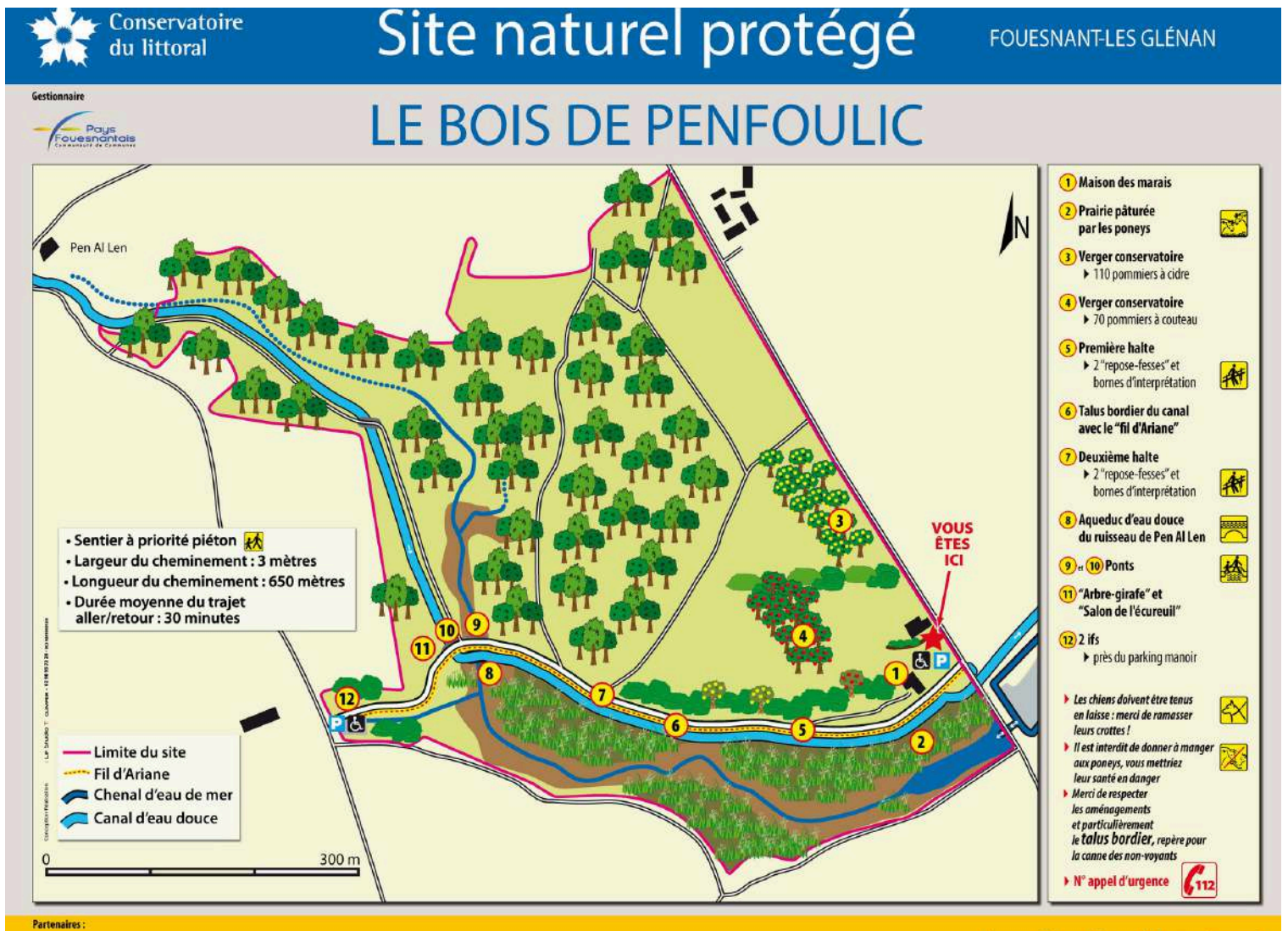
Le bois de Penfoulic fait partie de ces endroits remarquables.

Laissez les voitures au parking du Manoir de Penfoulic et partez à la découverte de cet espace naturel préservé. Avec ses **650 mètres de sentier aménagé**, le bois de Penfoulic, propose un chemin accessible à **tous les handicaps** (moteurs, visuels, auditifs, mentaux) à découvrir en autonomie.

Au début du sentier, admirez notre fameux «Arbre Girafe» classé arbre remarquable depuis 2013. De nombreux aménagements facilitent le **déplacement des personnes en situation de handicap** :

- **Plan en braille et en relief** au départ du sentier, côté Maison des marais.
- **Bornes et sculptures adaptées** aux déficients visuels (oiseaux, renard, girafe).
- **3 aires de repos** aménagées tout au long du parcours. Le sentier est accessible et ouvert toute l'année. Pas d'éclairage extérieur. Il est donc préférable de le pratiquer de 09h00 à 16h00 (automne et hiver) et de 08h00 à 19h00 (printemps et été).

→ Le plan du bois de Penfoulic



→ Informations handitourisme :

→ Handicap auditif



- Mise à disposition d'emplacements de stationnement réservés et signalés (matérialisation au sol et en hauteur).
- 2 points de départ possibles du sentier :
 - 1 emplacement côté Maison des Marais (en accès limité)
 - 2 emplacements côté parking général (à l'autre extrémité).
- Sentier adapté et sécurisé principalement réservé à la randonnée pédestre.
- 3 aires de repos.
- En période automnale, le sentier présente des bogue de châtaigne et des glands sur le sol à certains endroits. Difficulté possible de cheminer pour un fauteuil et un chien guide.

→ Handicap mental



- Mise à disposition d'emplacements de stationnement réservés et signalés (matérialisation au sol et en hauteur).
- 2 points de départ possibles du sentier :
 - 1 emplacement côté Maison des Marais (en accès limité)
 - 2 emplacements côté parking général (à l'autre extrémité)
- Sentier sécurisé principalement réservé à la randonnée pédestre.
- 3 aires de repos.
- En période automnale, le sentier présente des boguees de châtaigne et des glands sur le sol à certains endroits. Difficulté possible de cheminer pour un fauteuil et un chien guide.

→ Handicap moteur



- Mise à disposition d'emplacements de stationnement réservés et signalés (matérialisation au sol et en hauteur).
- 2 points de départ possibles du sentier :
 - 1 emplacement côté Maison des Marais (en accès limité)
 - 2 emplacements côté parking général (à l'autre extrémité).
- L'intégralité du sentier (650 m) est empruntable en fauteuil. Les cheminements sont sans obstacles à la roue.
- Aucune rupture de niveau.
- Absence également d'obstacles au sol (types roches, racines,...). Passerelles sécurisées avec lisses à différentes hauteurs (faisant fonction de bordure chasse-roues, main-courante et garde-corps).
- Cheminement large : 1,50 m au plus étroit (au niveau des passerelles) sinon 3 m en moyenne.
- Absence de portions à déclivité forte. Sentier qui offre une pente naturelle assez douce. (Moins de 4% de déclivité et moins de 2% de dévers).
- 3 aires de repos.
- En période automnale, le sentier présente des boguees de châtaigne et des glands sur le sol à certains endroits. Difficulté possible de cheminer pour un fauteuil et un chien guide.

→ Handicap visuel



- Mise à disposition d'emplacements de stationnement réservés et signalés (matérialisation au sol et en hauteur).
- 2 points de départ possibles du sentier :
 - 1 emplacement côté Maison des Marais (en accès limité)
 - 2 emplacements côté parking général (à l'autre extrémité).
- Cheminements contrastés en relief et en couleurs. Pour la personne malvoyante, aménagement d'un fil d'Ariane en continu (lisse en bois ou talus de terre sur 8 à 15 cm de haut) comme moyen de guidage au sol. Pour la malvoyance, les différences de sol (texture et couleur) sont des éléments de guidage naturel (sentier en terre et bordures en végétal). Absence d'obstacles à hauteur de visage. Plaques podotactiles au sol avant chaque ensemble de bornes sculptées, le terrier et la sculpture du renard.
- 3 aires de repos.
- En période automnale, le sentier présente des bogue de châtaigne et des glands sur le sol à certains endroits. Difficulté possible de cheminer pour un fauteuil et un chien guide.



Balades accessibles

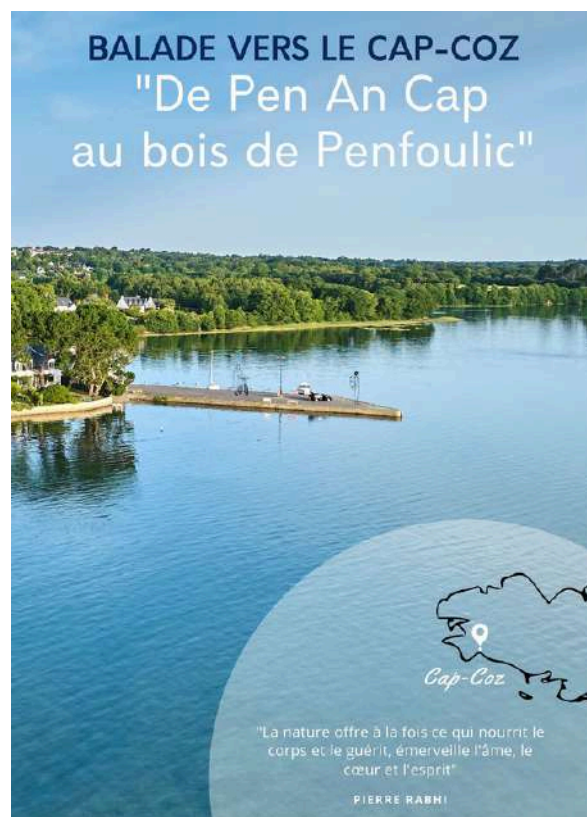
→ La balade numérique avec l'application CityGem

Munis de votre portable, longez l'anse de Penfoulic ainsi que son bois et laissez-vous guider au rythme des audios et des photos de l'application CityGem. Depuis la pointe du Cap-Coz jusqu'au bocage de Penfoulic, cette promenade vous invite à découvrir des trésors insoupçonnés.

- **Lieu de la balade** : Cap-Coz
- **Stationnement** : Parking de la route du Port
- **Type** : Parcours numérique
- **Durée** : 1h30
- **Âge** : À partir de 7 ans et jusqu'à 99 ans !

- **Équipement nécessaire** : Votre smartphone équipé de l'application **CityGem**.
- **Modalités** : L'application CityGem est gratuite et téléchargeable sur Google Play et l'App Store.

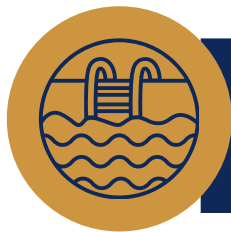
Ce parcours est également réalisable sans smartphone à l'aide d'un livret de balade disponible gratuitement à l'Office de tourisme de Fouesnant-les Glénan.



→ Les cartes des balades accessibles sur la commune

L'Office de tourisme propose 4 cartes des balades accessibles sur la commune. Disponibles sur demande à l'accueil.

- **Carte N°1 Moustierlin** : Chemin des marais (8,65 km) et chemin de la Mer Blanche (2 km)
- **Carte N° 2 Cap-Coz** : De Bellevue à la Pointe (2,7 km) et de Kersilès à l'aire de jeux de Cap-Coz (715 m)
- **Carte N°3 Penfoulic** : Le sentier labellisé du bois (790 m) et chemin à l'anse de Penfoulic (2.55 km)
- **Carte N°4 Beg-Meil** : De Beg-Meil au centre de Fouesnant par la piste cyclable (4,9 km).



ACTIVITÉS NAUTIQUES accessibles



Croisières en bateau vers l'archipel des Glénan



COMPAGNIE VEDETTES DE L'ODET

Vieux Port - 2 avenue de L'Odét - 29950 Bénodet

02 98 57 00 58

www.vedettes-odet.com

Traversées d'avril à mi-septembre, vers l'archipel des Glénan.

Embarquement des fauteuils manuels uniquement avec l'aide de l'équipage du bateau. Il est recommandé de téléphoner au préalable.



CASENEUVE MAXI CATAMARAN

Port-la-Forêt - 29940 La Forêt-Fouesnant

06 82 69 38 13

<https://www.caseneuvmaxicatamaran.com>

Naviguez à bord d'un maxi catamaran pour un instant voile plaisir entre amis ou en famille (dès 1 an). Tous les jours d'avril à septembre.

Embarquement des fauteuils manuels uniquement avec l'aide de l'équipage du bateau. Il est recommandé de téléphoner au préalable.



SAILCOOP

Quai Pénéroff - 29900 Concarneau - 02 57 62 10 19

<https://www.voilalesglenan.fr>

Voguez vers Les Glénan ou Groix, en douceur, bercé par le bruit du vent dans les voiles. Embarquement des fauteuils manuels uniquement avec l'aide de l'équipage du bateau. Il est recommandé de téléphoner au préalable.



Centre aquatique



Centre aquatique **LES BALNÉIDES**

51 allée de Loc-Hilaire 29170 Fouesnant - 02 98 56 18 19
balneides@cc-paysfouesnantais.fr

Toute l'année, une eau à 29 °C. 2 bassins, espaces de jeux, nombreuses activités sportives et ludiques. Le grand bassin pour pratiquer la nage, ou des activités aquatiques, cours d'apprentissage ou de perfectionnement.. Toboggan de 75 m de long, cascade d'eau, pataugeoire et des aires de jeux. **www.balnéides.fr**

→ Handicap moteur



- Places de parking réservées et accès de plain-pied
- Toilettes adaptées
- 1 cabine et 1 vestiaire adaptés
- Fauteuil de mise à l'eau
- Potence de mise à l'eau au grand bain et à un des jacuzzis

→ Handicaps moteur, visuel, mental et psychologique

- Places de parking réservées et accès de plain-pied avec guide au sol
- Accessibilité totale
- Le personnel assiste et s'adapte à toute demande
- Accueil de groupes (avec accompagnateurs)





VISITES & LOISIRS LABELLISÉS



→ **MUSÉE DÉPARTEMENTAL BRETON**
1 rue du roi Gradlon 29000 Quimper - 02 98 95 21 60
musee.breton@finistere.fr



Créé en 1846, le musée départemental breton est le plus ancien du Finistère. Ses murs et ses collections vous invitent à découvrir la riche diversité du patrimoine breton.

L'équipe améliore sans cesse l'accessibilité du bâtiment et des œuvres de la collection pour que chacun puisse vivre le musée avec ses différences. Quelle que soit votre difficulté, notre équipe met en place des aides pour vous sentir à l'aise.

→ Handicap mental

- En accès libre et en autonomie, en lien avec le parcours permanent et chaque exposition temporaire, des outils de médiation, espaces ludiques et de détente sont répartis au gré du musée.
- Livrets-jeux pour les personnes sachant lire ou à compléter avec une personne maîtrisant la lecture.
- Guide de visite simplifié FALC

→ Handicap visuel

- Chiens-guides d'accompagnement sont autorisés au musée.
- Dispositifs d'appréhension tactile des collections sont disposés dans les salles.
- Escaliers indiqués par des bandes podotactiles et munis de rampes.
- Ascenseurs équipés de boutons saillants avec indications en relief et braille ainsi que d'une annonce sonore des niveaux.
- Sur demande à l'accueil : une loupe.
- Vidéos avec commentaires oraux.
- Attention, le parcours comporte des zones de légère pénombre pour la conservation des œuvres.

→ Handicap moteur



- L'ensemble des salles est accessible aux PMR
- Ouverture automatisée des portes à l'accueil
- Pans inclinés
- Rampes en pente douce
- Ascenseurs
- Bancs
- Prêt de pliants ou d'un fauteuil roulant
- Sanitaires adaptés de plain-pied

→ Handicap auditif



- Boucle à induction magnétique aux guichets de l'accueil à la boutique, salle de conférence.
- 5 audiophones adaptés au système de boucle proposés en cas d'animation (tour de cou et récepteur). L'audiophone permet d'entendre la voix amplifiée de la médiatrice sans que le groupe ne vienne perturber les visiteurs alentour. Confort d'écoute optimal.
- Ascenseurs équipés d'une boucle et d'une annonce visuelle des niveaux.
- Toilettes avec alarme lumineuse en cas d'évacuation
- Vidéos sous-titrées



MUSÉE DE PONT-AVEN

1 Place Julia 29930 Pont-Aven - 02 98 06 14 43

museepontaven@cca.bzh



Le Musée de Pont-Aven est accessible aux personnes à mobilité réduite. L'entrée du musée est gratuite pour toute personne en situation de handicap et son accompagnateur, sur présentation d'un justificatif.

Retrouvez toutes les informations pratiques afin d'accéder au musée dans le guide de l'accessibilité en téléchargement sur le site internet.

Il est labellisé « Tourisme et Handicap » pour les handicaps visuel, auditif et mental.

→ Handicap auditif



- Un système de boucle à induction magnétique (BIM) pour les personnes malentendantes est mis en place sur l'ensemble des points d'accueil mais aussi sur les dispositifs sonores du parcours permanent et dans la salle Julia (notamment pour les conférences).
- Les vidéos sont sous-titrées au sein du parcours permanent.
- Cinq visioguides proposent une traduction des commentaires de l'audioguide classique en LSF et un sous-titrage en français pour les personnes déficientes auditives.

→ Handicap mental

Un livret de visite facile à lire et à comprendre est disponible sur demande à l'accueil, donnant des éléments sur la collection permanente.

→ Handicap visuel

- Les chiens guides d'aveugles et les chiens d'assistance sont autorisés dans le musée.
- Les espaces de circulation disposent d'un cheminement podotactile.
- Les audioguides sont accessibles aux personnes déficientes visuelles avec une piste permettant de se diriger dans le parcours permanent du musée (niveau 3).

→ Des services adaptés pour les personnes à mobilité réduite

- Le musée dispose d'un ascenseur et les espaces de visites sont accessibles aux personnes à mobilité réduite.
- Des fauteuils roulants sont prêtés gratuitement à l'accueil en échange d'une pièce d'identité.





DOMAINE DÉPARTEMENTAL DE KERNAULT

Manoir de Kernault - 29300 Mellac

02 97 65 56 56

manoir.kernault@cdp29.fr - www.cdp29.fr



Le 12 janvier 2025, un terrible incendie a détruit la toiture du Domaine départemental de Kernault, édifice remarquable classé au titre des Monuments Historiques. En 2026, de manière exceptionnelle, le Domaine départemental de Kernault est ouvert uniquement lors d'événements.

Pour connaître la programmation, consultez le site www.cdp29.fr.

Le parc est ouvert en accès libre.

Le parc est ouvert à la balade en toutes saisons.

→ **Infos accessibilité :**

- Le site a obtenu le label Tourisme et Handicap en 2025 pour 3 types de handicap : moteur, auditif et mental
- Des places pour les personnes à mobilité réduite se situent sur le parking visiteurs
- Un fauteuil roulant est disponible sur demande à l'accueil ainsi que des sièges cannes en accès libre
- Les chiens d'assistance sont les bienvenus dans les intérieurs, comme dans le parc
- Les allées du parc sont stabilisées mais non goudronnées. Elles sont parfois légèrement en pente.
- Les toilettes sont adaptées aux personnes à mobilité réduite.

Registre d'accessibilité du site à télécharger sur le site internet



SOUS-MARIN FLORE S645 ET SON MUSÉE

Rue Rolland Morillot – La Base - 56100 Lorient

02 97 65 52 87

flore@sellor.com - www.la-flore.fr



Immergez-vous dans l'univers des sous-marins à travers un musée interactif. Visite guidée ou audioguidée multimédia, films d'archives, tablettes mises à disposition. Sous-marin inaccessible aux fauteuils. Ouvert de février à décembre.

Brochure handicap:

https://www.laflore.fr/sites/default/files/livret_daccessibilite_flore-2018.pdf



CITÉ DE LA VOILE ÉRIC TABARLY

La Base - 56100 Lorient

02 97 65 56 56

accueil@citevoile-tabarly.com - www.citevoile-tabarly.com

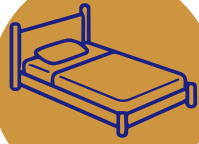


La Cité de la Voile Éric Tabarly considère l'accessibilité de tous comme une priorité. Découvrez les nombreux aménagements proposés aux personnes en situation de handicap pour qu'elles puissent profiter pleinement de leur visite. Téléchargez le livret d'accueil des personnes en situation de handicap : https://www.citevoile-tabarly.com/sites/default/files/images/cite_des_moussaillons_lorient_livret_aide_visite.pdf



La Cité des Moussaillons considère l'accessibilité de tous comme une priorité. Découvrez les nombreux aménagements proposés aux personnes en situation de handicap pour qu'elles puissent profiter pleinement de leur visite.





Les Hébergements labellisés



Gîte Le Pommier

19 Hent Roudou 29170 Fouesnant

06 30 93 32 15 - contact@gitefouesnantlepommier.com

<https://www.gitefouesnantlepommier.com/fr/>



« Le Pommier » est un gîte meublé en bois massif, construit avec une démarche éco construction, de développement durable et circulaire afin de « donner du sens à vos vacances ». La capacité d'accueil est de 6 personnes maximum. Ce lieu de ressourcement est idéalement situé.

Démarche entreprise dès la conception, le gîte est labellisé tourisme et handicap depuis 2010 (label renouvelé en 2016 et 2020). L'ensemble du rez-de-chaussée est aménagé pour les personnes porteuses d'un handicap (moteur, visuel, auditif et déficience intellectuelle) et leurs familles.

→ Transport et stationnement

- Transport en commun à proximité :
- Arrêt Bus fouesnant Kervihan ligne 942
- Places de parking au sein de l'établissement comprenant des places adaptées et réservées
- Places de parking à proximité

→ **Cheminement**

- Bande de guidage
- Chemin extérieur de plain pied
- Présence d'une pente légère de longueur courte
- Pas de dévers
- Largeur minimale de 90 cm sur tout le chemin

→ **Entrée**

- Entrée bien visible
- Porte manuelle battante
- Largeur d'au moins 80 cm
- La porte d'entrée n'est pas vitrée
- Entrée de plain pied
- Aide humaine possible
- Présence d'une entrée dédiée aux personnes en situation de handicap :
- Entrée principale et toutes les portes et baies vitrées donnant sur l'extérieur.

→ **Accueil & équipement**

- Accueil éloigné de l'entrée
- Largeur minimale de 90 cm sur toute la circulation menant à l'accueil
- Personnels sensibilisés ou formés
- Toilettes adaptées
- Vous pouvez cuisiner en fauteuil : zones libres installées sous la plaque de cuisson et sous l'évier pour permettre d'insérer les fauteuils.
- Dans toutes les pièces, prises, interrupteurs et poignées sont situées à hauteur réglementaire, de couleur contrastée (ex interrupteur de la hotte de cuisine relayée sur le mur)

→ **Hébergement**

- Une chambre accessible PMR
- Salle d'eau adaptée : douche à l'italienne anti-dérapante, barres de préhension, siège mural pliant, aire de rotation, WC suspendus à hauteur réglementaire avec barre d'appui, lavabo permet le passage d'un fauteuil, porte manteaux et sèche serviette accessible.
- Accompagnement personnalisé pour présenter la chambre

→ **Hôtel de la Pointe du Cap-Coz**
 153 avenue de la Ponte du Cap-Coz 29170 Fouesnant
 02 98 56 01 63 - bienvenue@hotel-capcoz.com
www.hotel-cap-coz.com



Niché sur la Pointe du Cap Coz, entre deux mers, notre hôtel familial vous invite au voyage.

En parfaite harmonie avec la nature, l'hôtel de la Pointe du Cap-Coz est l'écrin idéal pour vos vacances à deux ou en famille dans le Finistère.

Déposez vos valises et laissez-vous guider par une équipe passionnée qui aura à cœur de vous offrir une expérience unique.

→ **Transport et stationnement**

- Transport en commun à proximité :
- Arrêt Bus centre nautique Cap-Coz ligne 942 à 200 m
- Places de parking PMR au sein de l'établissement comprenant des places adaptées et réservées
- Places de parking et présence d'un arrêt minute à proximité

→ **Cheminement**

- Chemin extérieur de plain pied
- Absence de pente
- Absence de dévers
- Absence de ressaut

→ Entrée

- Entrée bien visible
- Porte manuelle battante
- Largeur d'au moins 90 cm
- La porte d'entrée est vitrée et présente des éléments de repérage
- Entrée de plain pied
- Aide humaine possible
- Présence d'une sonnette à l'entrée

→ Accueil & équipement

- Accueil éloigné de l'entrée
- Comptoir avec partie abaissée
- Présence d'un système d'aide à l'audition allumé en permanence
- Personnels sensibilisés ou formés
- Documentation en Français simplifié (texte simple, pas de lexique technique mais non certifié FALC), Guide accessibilité
- Signalétique contrastée avec son environnement

→ Hébergement

- Une chambre accessible PMR
- Passages suffisamment larges de chaque côté du lit
- Présence de contrastes de couleurs (commandes, mobiliers)
- Hauteur du lit comprise en 45cm et 50cm de dimension 140 x 190
- Penderies et/ou patères comprises entre 90cm et 1,30m
- Dispositif de commandes compris entre 90cm et 1,30m
- Interrupteurs, volets, chauffage, climatisation
- Notice simplifiée des équipements

Sanitaire :

- Espace de rotation suffisant (minimum 1,50 m)
- Barre d'appui
- Abattant et interrupteurs contrastés
- Lavabo accessible : Hauteur : Min 70cm // Max 85cm / Profondeur : 30cm / Largeur : 60cm
- Douche de plain pied et lavabo
- Barre d'appui verticale et horizontale et robinetterie ergonomique
- Présence d'un siège de douche adapté

WC :

- Hauteur de la cuvette comprise entre 45cm et 50cm
- Barre d'appui et abattant contrasté



Restaurants labellisés



- **Restaurant de la Pointe du Cap-Coz**
153 avenue de la Pointe du Cap-Coz 29170 Fouesnant
02 98 56 01 63 - bienvenue@hotel-capcoz.com
www.hotel-cap-coz.com



Niché sur la Pointe du Cap Coz, entre deux mers, notre hôtel familial vous invite au voyage.

En parfaite harmonie avec la nature, l'hôtel de la Pointe du Cap-Coz est l'écrin idéal pour vos vacances à deux ou en famille dans le Finistère.

→ **Transport et stationnement**

- Transport en commun à proximité :
- Arrêt Bus centre nautique Cap-Coz ligne 942 à 200 m
- Places de parking PMR au sein de l'établissement comprenant des places adaptées et réservées
- Places de parking et présence d'un arrêt minute à proximité

→ **Cheminement**

- Chemin extérieur de plain pied
- Absence de pente
- Absence de dévers
- Absence de ressaut

→ **Entrée**

- Entrée bien visible
- Porte manuelle battante
- Largeur d'au moins 90 cm
- La porte d'entrée est vitrée et présente des éléments de repérage
- Entrée de plain pied
- Aide humaine possible
- Présence d'une sonnette à l'entrée

→ **Accueil & équipement**

- Comptoir avec partie abaissée
- Présence d'un système d'aide à l'audition allumé en permanence
- Personnels sensibilisés ou formés
- Documentation FALC (Facile à Lire et Comprendre) validé par un organisme accrédité, Guide accessibilité
- Signalétique contrastée avec son environnement

→ **Sanitaire**

- Espace de rotation suffisant (minimum 1,50 m)
- Barre d'appui
- Abattant et interrupteurs contrastés
- Lavabo accessible : Hauteur : Min 70cm // Max 85cm / Profondeur : 30cm / Largeur : 60cm
- Hauteur de la cuvette comprise entre 45cm et 50cm
- Barre d'appui et abattant contrasté

→ **Restaurant**

- Présence d'au moins une table ronde Barre d'appui
- Pas de présence de tables avec pied central
- Présence d'une table installée dans un coin isolé du bruit
- Le menu est écrit en gros caractères
- Le personnel est sensibilisé et capable de renseigner et de décrire les plats à un déficient visuel



CULTURE



Pôle d'action culturelle



L'ARCHIPEL

1 rue des Îles - 29170 Fouesnant

• **SALLE DE SPECTACLES, 3ÈME LIEU, CAFÉ ET EXPOSITIONS**
02 98 51 20 24 | contact.archipel@ville-fouesnant.fr

• **MÉDIATHÈQUE**
02 98 51 14 14 | contact.mediatheque@ville-fouesnant.fr

• **CONSERVATOIRE DE MUSIQUE ET DE DANSE**
02 98 51 28 29 | conservatoire@ville-fouesnant.fr
www.archipel.ville-fouesnant.fr

- **La salle de spectacles de l'Archipel** propose une programmation pluridisciplinaire (théâtre, musique, danse, cirque, conte, etc.) dense (un spectacle par semaine) avec l'intention de s'adresser à chacun dans la singularité de ses goûts. Scène de territoire pour le théâtre, elle s'engage dans le soutien à la création artistique. Au-delà de sa vocation artistique, l'Archipel nourrit l'ambition d'être un « troisième lieu », un espace intermédiaire entre le lieu de travail ou de scolarité et le domicile ; une sorte d'oasis « indoor » où se côtoient et se rencontrent les habitants du territoire, toutes générations confondues.
- **Le conservatoire de Musique et de Danse** de Fouesnant-les Glénan propose des enseignements de qualité alliant plaisir de jouer et exigence de la pratique artistique. Il associe l'apprentissage instrumental, vocal ou chorégraphique, la formation musicale et les pratiques collectives.
- **La médiathèque de l'Archipel** est un endroit convivial et chaleureux pour s'informer, se divertir ou travailler. Grâce à ses collections variées et ses animations adaptées à tous les profils, la médiathèque constitue un centre de ressources riche et diversifié.

→ Handicap visuel



- Signalétique adaptée dans le bâtiment,
- Repères podotactiles avant les marches d'escalier,
- Contre-marches contrastées,
- La démarche « lire autrement » menée par la médiathèque vise à rendre la lecture accessible au plus grand nombre grâce à deux lecteurs audio « Victor » et des livres audios au format « Daisy ».

→ Handicap auditif



- Présence d'une boucle magnétique dans la salle de spectacle

→ Handicap moteur



L'ensemble de l'établissement est accessible aux personnes à mobilité réduite.

- Ouverture automatisée des portes à l'accueil,
- Rampes en pente douce pour accéder au bâtiment,
- Ascenseur,
- Sanitaires adaptés de plain-pied hommes et femmes,
- Loges et scène accessibles,
- Dumiste formée à l'accueil et à la pratique des personnes en situation de handicap.

→ Handicap mental



- Accueil de groupes accompagnés au conservatoire de musique et aux spectacles.





ANIMATIONS ET CULTURE LOCALE



Les fêtes et animations principales



LES GRANDES DATES 2026

La commune de Fouesnant-les Glénan propose tout un panel d'animations tout au long de l'année. Les associations locales, la ville et l'Office de tourisme mettent tout en oeuvre pour vous divertir gratuitement pendant votre séjour. Pour connaître l'accessibilité de chaque manifestation, demandez les informations à l'Office de tourisme.

En Juin :

- **6 et 7 juin** : la Fête autour du four à pain à Kerbader et "ça carbure à Fouesnant" (rassemblement de véhicules anciens).

En été :

- **Les lundis du 6/07 au 17/08** :

Les lundis de l'orgue, (visite et concert),

Les lundis des Pintiged, (initiation à la danse bretonne).

- **Les mardis du 7/07 au 18/08** : **Le festival Place aux Mômes** (spectacles en plein air pour les familles).

Drive-In : du 28/07 au 18/08 (cinéma en plein air) - payant.

- **Les mercredis du 8/07 au 19/08** : **NOUVEAU**

Côté Cour, en cœur de ville (dans le centre de Fouesnant), de courts spectacles tous publics, variés (cirque, chanson, danse, acrobatie, clown...)

- **Les jeudis du 9/07 au 20/08** : **NOUVEAU**

Jazz à la plage. La ville de Fouesnant s'associe avec l'association quimpéroise les Aprèm'Jazz pour offrir, en sortie de plage et à l'heure de l'apéro, un bouquet de concerts gratuits.

Du 3 au 5/07 : **Le Festidreuz**, (festival de musique)

18 au 19/07 : **La Fête des Pommiers**, (fête traditionnelle locale avec repas animés, défilé, gala folklorique et feu d'artifice)

26/07 : **Le pardon de Sainte-Anne**, (messe repas, danses bretonnes)

2/08 : **Le pardon de Saint-Guénolé**

22 et 23/08 : **Le pardon de Kerbader**

Toutes les animations sur : www.tourisme-fouesnant.fr



LES MARCHÉS TRADITIONNELS

→ Toute l'année :

- Le vendredi matin : marché sur la place de la mairie
- Le samedi matin : marché Bio sur la place de l'église

→ En été :

- Le vendredi matin : marché sur la place de la mairie et le bas de la rue de Cornouaille en centre-ville.
- Le mercredi matin : marché à Beg-Meil sur le parking de Kervastard, en face de l'église.





LES ADRESSES UTILES



Services Divers :

- **Mairie** - Place du Général de Gaulle
02 98 51 62 62
- **La Poste** - 15 résidence du Parc d'Arvor
09 70 82 36 31
- **La Déchetterie** - Menez Rohou - 29170 Saint-Évarzec -
02 98 51 54 54
- **Affaires maritimes** - 5 rue du port - 29900 Concarneau -
02 90 08 57 78
- **Culte - Presbytère** - Offices religieux à Fouesnant et Beg-Meil
5 place de l'église - 29170 Fouesnant
02 55 47 10 66
- **Capitainerie** -
 - Port de Beg-Meil, la cale (mouillages plaisance) Beg-Meil
02 98 94 97 30
 - Cap-Coz, Beg-Meil, Bot Conan, Moustierlin et îles Glénan
02 98 51 62 62
 - Antenne municipale des Glénan, île Saint-Nicolas
02 98 97 32 31



LES ADRESSES UTILES

→ Aide à la personne, accès aux soins et associations

- **Mutualité soins et services à domicile**
7 place de l'église - 29170 Fouesnant
02 98 56 02 57
- **Junior Senior**
13 parc Lann 29170 Fouesnant
02 98 51 19 03
- **Age d'Or Services**
Zone de Troyalach 5 rue Jean Baptiste Godin
29170 Saint-Évarzec
- **Association « Evasion en pays d'accueil et de loisirs » EPAL**
Siège social Brest, antenne à Quimper 5 avenue de la Libération
02 98 41 84 09
www.epal.asso.fr
- **Association « Initiatives pour l'inclusion des déficients visuels »**
Antenne de Quimper : 8 route de Leuréou
02 98 43 41 94 – www.ipidv.org
- **Les Chiens guides d'aveugles du Finistère**
Boîte aux lettres 24 1 Allée Mgr Jean René Calloc'h
06 32 77 12 41 - asso.chiensguides29@orange.fr
- **Association des Paralysés de France (APF)**
65 rue de Bénodet – 29000 Quimper
02 98 90 06 10 – apf29.sud@wanadoo.fr
- **Maison départementale des personnes handicapées du Finistère**
1C rue Félix Le Dantec 29000 Quimper
02 98 90 50 50 – www.mdph29.fr

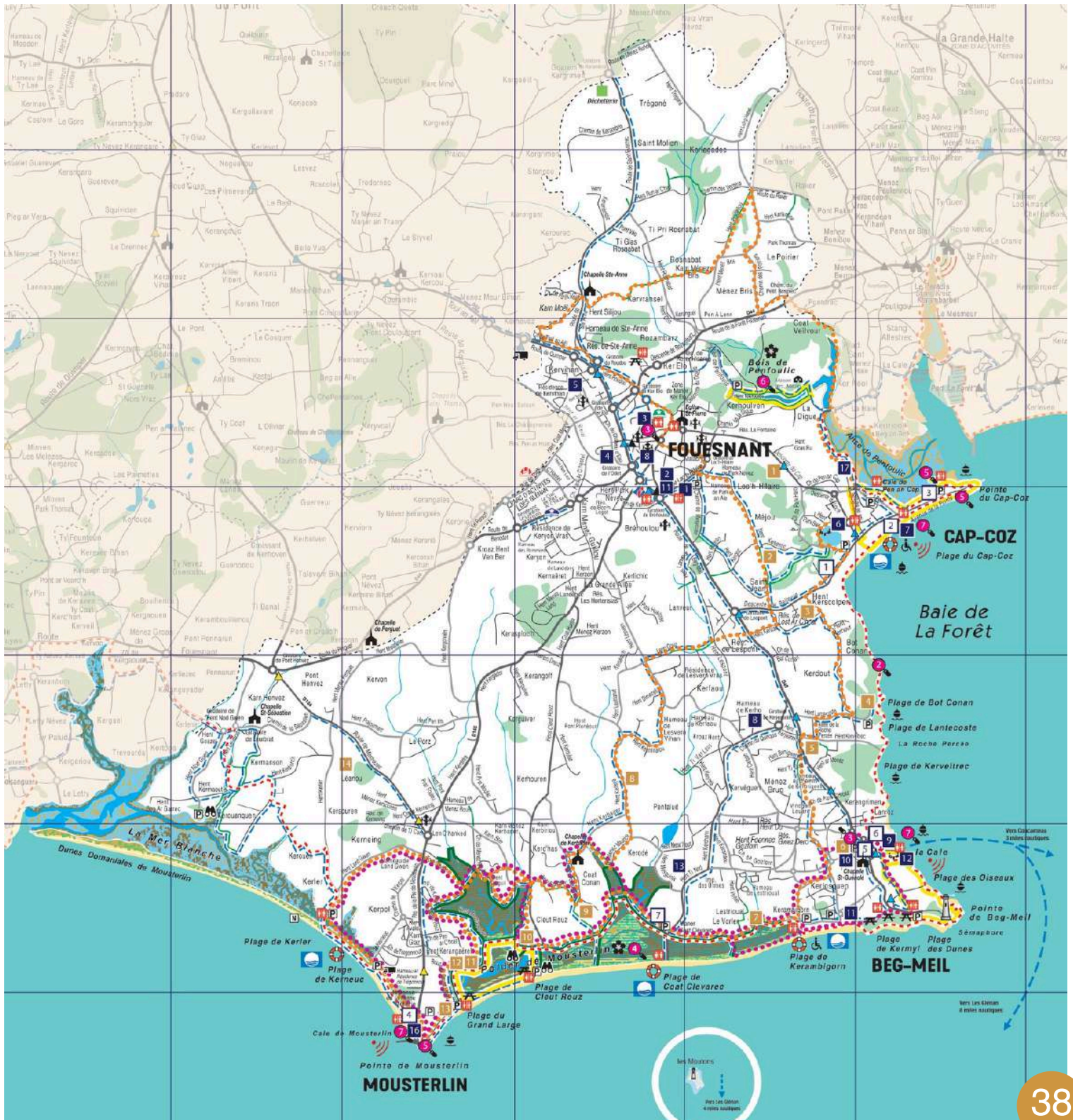


LES INFORMATIONS PRATIQUES

→ Sanitaires accessibles aux PMR à Fouesnant

Ils sont entretenus quotidiennement en période touristique. La totalité des sanitaires publics communaux sont accessibles aux PMR. La commune dispose de 20 sanitaires publics dont 19 automatisés.

Demandez à l'Office de tourisme le plan de ville pour les localiser

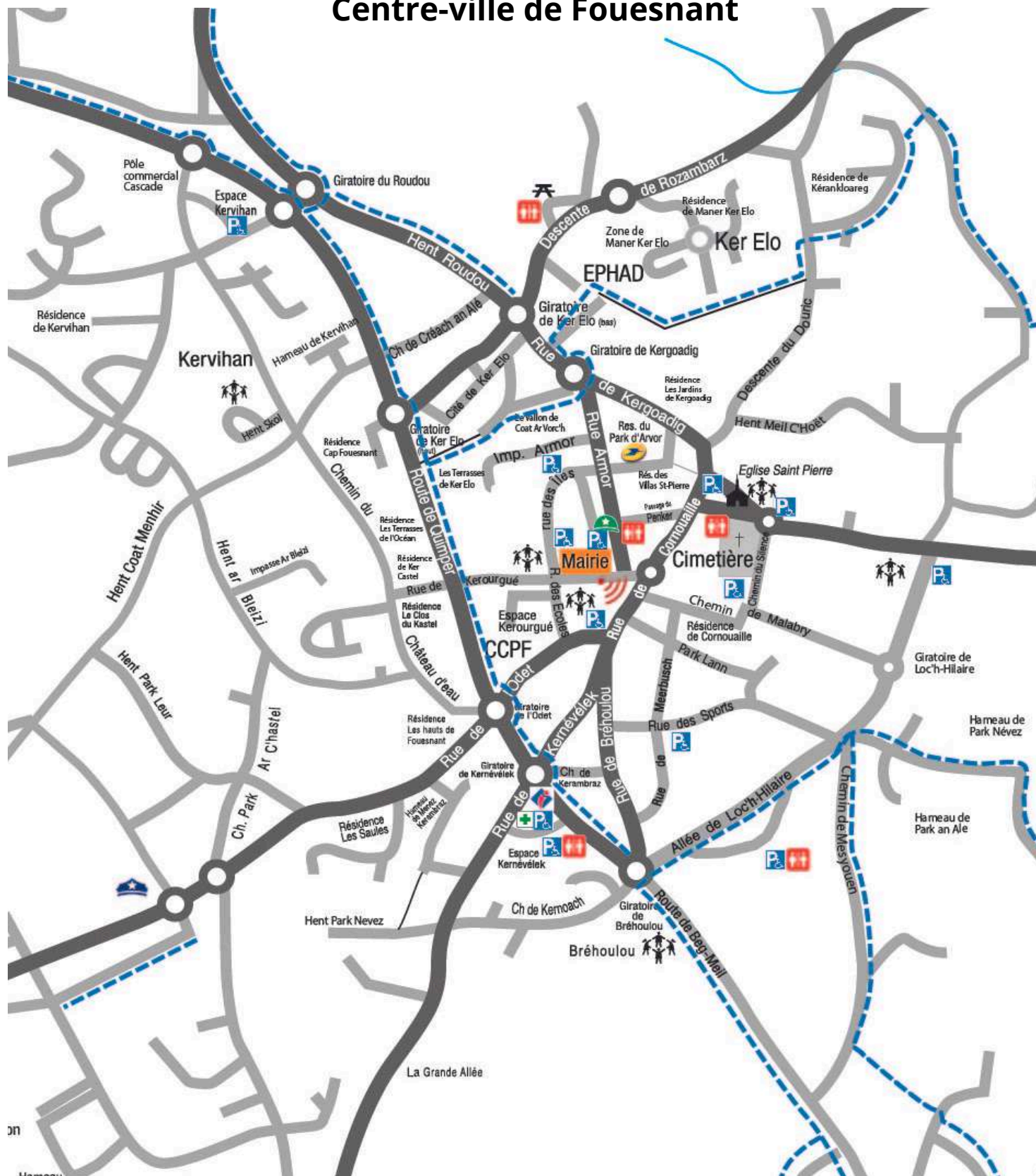




LES INFORMATIONS PRATIQUES

→ Parkings accessibles aux PMR à Fouesnant

Centre-ville de Fouesnant



Une liste complète des parkings PMR sur la commune est disponible sur demande à l'accueil de l'Office de tourisme.

Zoom sur Cap-Coz





Parkings accessibles aux PMR à Fouesnant

Zoom sur Moustierlin



Zoom sur Beg-Meil





LES NUMÉROS D'URGENCE



Police municipale : 02 98 96 30 66
Gendarmerie : 02 98 56 00 11



Centre anti poison : 02 41 48 21 21



Hôpital Quimper : 02 98 96 60 00
Polyclinique : 02 97 06 90 90



Urgences en mer : Appelez le cross
Depuis le littoral : 196 - En mer : radio VHF canal 16
Station SNSM Clohars-Carnoët : 02 98 39 98 36 / 06 26 95 49 52



Pharmacie de garde : 32 37 (0.34cts la mn)



NOS BROCHURES HANDICAP

L'Office de tourisme de Fouesnant-les Glénan met à votre disposition différents documents :

- Un guide FALC
- Un document présentant le sentier labellisé du bois de Penfoulic
- Des cartes des balades accessibles PMR sur la commune
- Un document présentant la charte du voyageur en braille
- À venir... un document de présentation de la destination en braille



**LA RIVIERA
BRETONNE**
FOUESNANT-LES GLÉNAN



**OFFICE MUNICIPAL DE TOURISME DE
FOUESNANT-LES GLENAN**

4 Espace Kernévéleck B.P.14 29170 FOUESNANT
Tél. 02 98 51 18 87
info@tourisme-fouesnant.fr
www.tourisme-fouesnant.fr

